



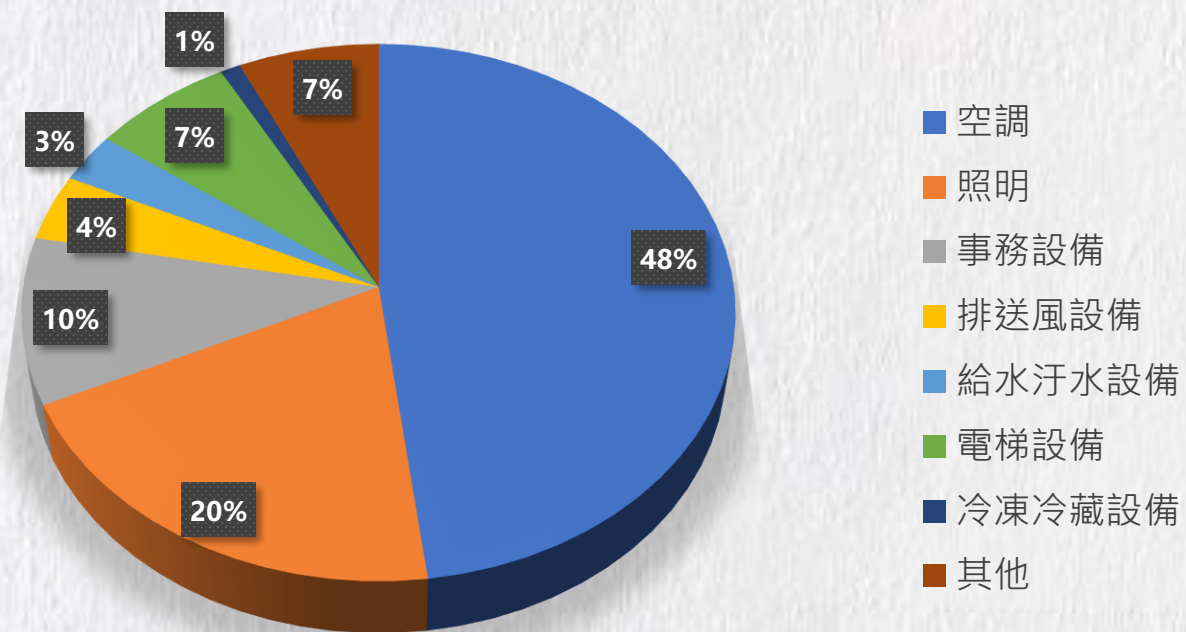
台灣愛淨節能科技

AI智慧控制節省冰水主機系統用電，最高可達 **35%**



空調佔建築耗電的一半

主要耗能設備





AI 幫您時時控管冰水系統

台灣愛淨節能科技



暖通空調AI節能全方位方案商



成立
2015年



總部
桃園,台灣



據點
美國
日本
越南

由專業空調技術人員提供的設計服務
業界頂尖的最高節能率，可**簽約保證節能率**





包括更換冰水主機、PLC自動控制、建置SCADA、 建置AI智慧節能系統均可施作

以**500RT**的冰水主機
為例



	更換變頻冰水主機	泵浦加裝變頻	AccuSave AI™
節能率	35%	15%	15%~30%
花費	2500萬	500萬	200萬
每年可節省	250萬	100萬	1~200萬
ROI	10年	3~5年	1~2年

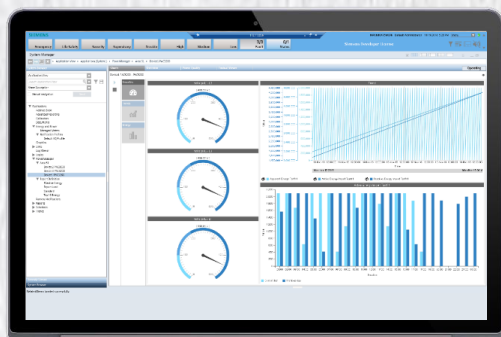


各大廠的冰水主機、泵浦、冷卻水塔、 變頻器和自動控制均有成功搭配的經驗





只要您是冰水主機系統， 不論哪家的系統都可與AI智慧節能系統無縫介接



圖形控制介面
(SCADA)



透過API收取後自動回
授控制達到節能效果



AccuSaveAI
智慧空調節能



冰水主機



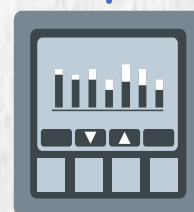
數位電表



PLC、DDC



監測設備



燈光



不需停機安裝AI，兩週後有效節能





100個以上的案件実績
能耗降低**50%**以上



橫跨7大產業、 為100個以上的大型建築每年節省**3000萬度**以上



國家兩廳院



台電總部大樓



裕隆總部大樓



宏碁Acer



飛宏科技



大安郵局



政府機關

工研院沙崙綠能科學城
財團法人生物技術開發
高雄港務局資訊機房
板橋榮民之家
台北大安郵局
台北內湖郵局
彰化縣衛生局
虎尾鎮公所



企業單位

台茂奈米生化
IKEA新莊店
IKEA新店店
宏碁大樓
緯創資通
飛宏科技
和泰汽車
美律實業



科技廠房

12吋晶圓廠
欣興電子
新唐科技
漢民科技
崇越石英
勁豐電子



旅館住宿

寒舍艾美酒店
花蓮洄瀾窩旅社
太魯閣日月村
帝寶大飯店
鎮寶大飯店
花蓮百悅休閒飯店
日月潭教師會館
東海岸渡假飯店
三重富裕旅店
台北樸邸旅店



學校

新北高中
交通大學



醫院

台北榮總員山分院
台北耕莘醫院
陽明醫院
桃園醫院



更換變頻冰水主機+附屬設備+AI智慧控制

節能率可達最高**64%**

國家兩廳院



- 冰水系統汰換(硬體)
- AI 空調節能解決方案 (軟體)
- 節能率 **51.3%**

台北大安郵局



- 冰水系統汰換(硬體)
- AI 空調節能解決方案 (軟體)
- 獲選111年-112年節能標竿獎
- 節能率 **64.4%**

飛宏科技



- 冰水系統汰換(硬體)
- AI 空調節能解決方案 (軟體)
- 節能率 **64.8%**

日月潭教師會館



- 冰水系統汰換(硬體)
- AI 空調節能解決方案 (軟體)
- 獲選109年-110年節能標竿獎
- 節能率 **60.7%**



即使在恆溫恆濕的條件下， AccuSave AI™最高節能可達 31% 以上

和泰汽車經銷店



- AI 空調節能解決方案（軟體）
- 節能率 **31.1%**

台灣電力總部



- AI 空調節能解決方案（軟體）
- 節能率 **27.2%**

美商半導體大廠



- AI 空調節能解決方案（軟體）
- 節能率 **>10%**

漢民



- AI 空調節能解決方案（軟體）
- 節能率 **26.8%**



首頁



Line

Mavis Ma 馬莉元

| Phone : +886 919 053 200

| Email : mavisma@ecofirst.com.tw

| Address : 330桃園市桃園區新埔六街97號8樓

聯絡我們，免費為您診斷潛在節能金額
